

Bezeichnung	Anzahl der Zähne	Ausführung	Material	D _p (mm)	D _e (mm)	D _i (mm)	F (mm)	S (mm)	R (mm)	D _m (mm)	D _i (mm)	Taperbuchse	Gewicht ohne Buchse (≈kg)
L - Teilung 9,525 mm für Riemenbreite 050													
TB 18 L 050	18	8F	ST	54,57	53,81	60	19	22	3	40	-	1108	0,200
TB 19 L 050	19	8F	ST	57,61	56,84	64	19	22	3	40	-	1108	0,200
TB 20 L 050	20	8F	ST	60,64	59,88	66,5	19	22	3	40	-	1108	0,200
TB 21 L 050	21	8F	ST	63,67	62,91	70	19	22	3	45	-	1108	0,300
TB 22 L 050	22	8F	ST	66,70	65,94	75	19	22	3	45	-	1108	0,300
TB 23 L 050	23	8F	ST	69,73	68,97	79	19	22	3	55	-	1108	0,400
TB 24 L 050	24	8F	ST	72,77	72,00	79	19	22	3	55	-	1108	0,400
TB 25 L 050	25	8F	ST	75,80	75,04	82,5	19	22	3	58	-	1108	0,500
TB 26 L 050	26	8F	ST	78,83	78,07	86	19	22	3	58	-	1108	0,500
TB 27 L 050	27	8F	ST	81,86	81,10	86	19	22	3	58	-	1108	0,600
TB 28 L 050	28	8F	ST	84,89	84,13	91	19	22	3	58	-	1108	0,600
TB 30 L 050	30	8F	ST	90,96	90,20	97	19	22	3	70	-	1108	0,800
TB 32 L 050	32	8F	ST	97,02	96,26	102	19	22	3	70	-	1108	0,900
TB 36 L 050	36	8F	ST	109,15	108,39	115	19	22	3	70	-	1108	1,200
TB 40 L 050	40	8F	ST	121,28	120,51	128	19	25	6	70	100	1610	1,500
TB 48 L 050	48	8WF	ST	145,53	144,77	150	19	25	6	70	124	1610	2,300
TB 60 L 050	60	7W	GG	181,91	181,15	-	19	25	3	70	160	1610	2,000
TB 72 L 050	72	7A	GG	218,30	217,53	-	19	25	3	75	197	1610	3,000
TB 84 L 050	84	7A	GG	254,68	253,90	-	19	25	3	75	233	1610	4,000
TB 96 L 050	96	7A	GG	291,06	290,30	-	19	32	6,5	75	269	2012	5,500
TB 120 L 050	120	7A	GG	363,83	363,07	-	19	32	6,5	75	342	2012	6,800
L - Teilung 9,525 mm für Riemenbreite 075													
TB 18 L 075	18	3F	ST	54,57	53,81	60	25	25	-	-	-	1108	0,200
TB 19 L 075	19	3F	ST	57,61	56,84	64	25	25	-	-	-	1108	0,300
TB 20 L 075	20	3F	ST	60,64	59,88	66,5	25	25	-	-	-	1108	0,300
TB 21 L 075	21	3F	ST	63,67	62,91	70	25	25	-	-	-	1108	0,400
TB 22 L 075	22	3F	ST	66,70	65,94	75	25	25	-	-	-	1108	0,400
TB 23 L 075	23	3F	ST	69,73	68,97	79	25	25	-	-	-	1108	0,400
TB 24 L 075	24	3F	ST	72,77	72,00	79	25	25	-	-	-	1108	0,500
TB 25 L 075	25	3F	ST	75,80	75,04	83	25	25	-	-	-	1108	0,600
TB 26 L 075	26	3F	ST	78,83	78,07	87	25	25	-	-	-	1108	0,600
TB 27 L 075	27	3F	ST	81,86	81,10	87	25	25	-	-	-	1108	0,700
TB 28 L 075	28	3F	ST	84,89	84,13	91	25	25	-	-	-	1108	0,700
TB 30 L 075	30	3F	ST	90,96	90,20	97	25	25	-	-	-	1108	0,900
TB 32 L 075	32	3F	ST	97,02	96,26	102	25	25	3,5	-	-	1108	1,000
TB 36 L 075	36	3F	ST	109,15	108,39	115	25	25	3,5	-	-	1610	1,200
TB 40 L 075	40	3F	ST	121,28	120,51	128	25	25	3,5	-	-	1610	1,700



optibelt **ZRS** Standard-Zahnscheiben-zöllig für Taper-Buchsen Profil L

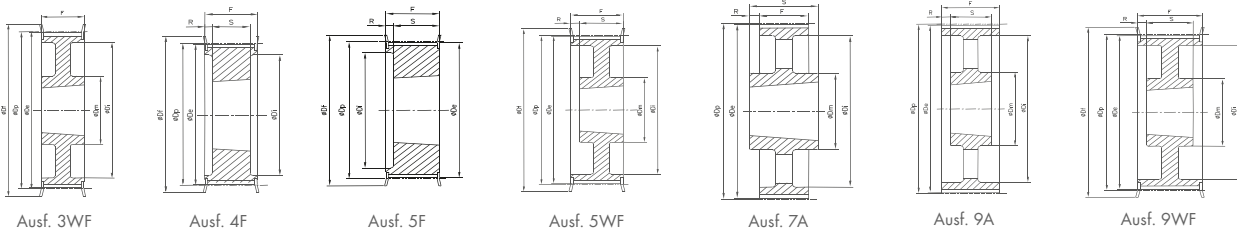
Bezeichnung	Anzahl der Zähne	Ausführung	Material	D _p (mm)	D _o (mm)	D _i (mm)	F (mm)	S (mm)	R (mm)	D _m (mm)	D _l (mm)	Taperbuchse	Gewicht ohne Buchse (=kg)
TB 48 L 075	48	3WF	ST	145,53	144,77	150	25	25	-	92	120	1610	2,500
TB 60 L 075	60	3W	ST	181,91	181,15	-	25	25	-	92	166	1610	3,000
TB 72 L 075	72	3A	GG	218,30	217,53	-	25	25	-	92	202	1610	4,000
TB 84 L 075	84	7A	GG	254,68	253,90	-	25	32	3,5	92	236	2012	5,200
TB 96 L 075	96	7A	GG	291,06	290,30	-	25	32	3,5	106	270	2012	6,500
TB 120 L 075	120	7A	GG	363,83	363,07	-	25	32	3,5	106	343	2012	7,600

L - Teilung 9,525 mm für Riemenbreite 100

TB 18 L 100	18	5F	ST	54,57	53,81	60	32	22	9	-	38	1108	0,200
TB 19 L 100	19	5F	ST	57,61	56,84	64	32	22	9	-	38	1108	0,300
TB 20 L 100	20	5F	ST	60,64	59,88	66,5	32	22	9	-	45	1108	0,400
TB 21 L 100	21	5F	ST	63,67	62,91	70	32	22	9	-	45	1108	0,400
TB 22 L 100	22	5F	ST	66,70	65,94	75	32	22	9	-	48	1108	0,400
TB 23 L 100	23	5F	ST	69,73	68,97	79	32	22	10	-	52	1108	0,500
TB 24 L 100	24	5F	ST	72,77	72,00	79	32	22	10	-	52	1108	0,600
TB 25 L 100	25	5F	ST	75,80	75,04	82,5	32	22	10	-	54	1108	0,600
TB 26 L 100	26	5F	ST	78,83	78,07	86	32	22	10	-	60	1108	0,700
TB 27 L 100	27	5F	ST	81,86	81,10	86	32	22	10	-	60	1108	0,800
TB 28 L 100	28	5F	ST	84,89	84,13	91	32	22	10	-	65	1108	0,800
TB 30 L 100	30	5F	ST	90,96	90,20	97	32	25	7	-	71	1210	0,900
TB 32 L 100	32	5F	ST	97,02	96,26	102	32	25	7	-	75	1210	1,000
TB 36 L 100	36	5F	ST	109,15	108,39	115	32	25	7	-	86	1610	1,400
TB 40 L 100	40	5F	ST	121,28	120,51	128	32	25	7	-	96	1610	1,700
TB 48 L 100	48	5WF	ST	145,53	144,77	150	32	25	7	90	120	1610	2,700
TB 60 L 100	60	9W	ST	181,91	181,15	-	32	25	3,5	92	166	1610	2,400
TB 72 L 100	72	3A	GG	218,30	217,53	-	32	32	-	92	202	2012	4,400
TB 84 L 100	84	3A	GG	254,68	253,90	-	32	32	-	92	236	2012	6,000
TB 96 L 100	96	3A	GG	291,06	290,30	-	32	32	-	106	270	2012	7,100
TB 120 L 100	120	3A	GG	363,83	363,07	-	32	32	-	106	343	2012	8,500

Taper-Buchse	1108	1210	1610	2012
Bohrung d ₂ (mm) von... bis...	10-28	11-32	14-42	14-50

GG = Grauguss ST = Stahl **Fertigungstechnische Änderungen vorbehalten.** * Keine Lagerware



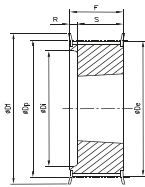
Bezeichnung	Anzahl der Zähne	Ausführung	Material	D _p (mm)	D _e (mm)	D _f (mm)	F (mm)	S (mm)	R (mm)	D _m (mm)	D _i (mm)	Taperbuchse	Gewicht ohne Buchse (≈kg)
H - Teilung 12,7 mm für Riemenbreite 100													
TB 16 H 100	16	5F	ST	64,68	63,31	70	31	22	9	-	45	1108	0,400
TB 18 H 100	18	5F	ST	72,77	71,39	79	31	25	6	-	52	1210	0,500
TB 19 H 100	19	5F	ST	76,81	75,44	82,5	31	25	6	-	56	1210	0,600
TB 20 H 100	20	5F	ST	80,55	79,48	87	31	25	6	-	60	1210	0,700
TB 21 H 100	21	5F	ST	84,89	83,52	91	32	25	7	-	64	1210	0,800
TB 22 H 100	22	5F	ST	88,94	87,56	94	32	25	7	-	67	1210	0,900
TB 23 H 100	23	5F	ST	92,98	91,61	97	32	25	7	-	70	1610	0,900
TB 24 H 100	24	5F	ST	97,02	95,65	102	32	25	7	-	74	1610	1,000
TB 25 H 100	25	5F	ST	101,06	99,69	106	32	25	7	-	77	1610	1,000
TB 26 H 100	26	5F	ST	105,11	103,73	112	32	25	7	-	82	1610	1,200
TB 27 H 100	27	5F	ST	109,15	107,78	115	32	25	7	-	85	1610	1,300
TB 28 H 100	28	5F	ST	113,19	111,82	119,0	32	25	7	-	90	1610	1,500
TB 30 H 100	30	5F	ST	121,28	119,90	127,0	32	25	7	-	98	1610	1,700
TB 32 H 100	32	5WF	ST	129,36	127,99	135,0	32	25	7	80	106	1610	2,000
TB 36 H 100	36	5WF	ST	145,53	144,16	152,0	32	25	7	92	121	1610	2,700
TB 40 H 100	40	5WF	ST	161,70	160,33	168,0	32	25	7	92	138	1610	3,600
TB 44 H 100	44	3WF	ST	177,87	176,50	184,0	32	32	-	106	152	2012	3,800
TB 48 H 100	48	3WF	ST	194,04	192,67	200,0	32	32	-	106	169	2012	3,200
TB 60 H 100	60	9A	GG	242,55	241,18	-	34	32	1	92	223	2012	4,800
TB 72 H 100	72	9A	GG	291,06	289,69	-	34	32	1	92	270	2012	5,700
TB 84 H 100*	84	9A	GG	339,57	338,20	-	34	32	1	92	318	2012	6,800
TB 96 H 100*	96	7A	GG	388,08	386,71	-	34	45	5,5	106	366	2517	8,200
TB 120 H 100*	120	7A	GG	485,10	483,73	-	34	45	5,5	106	462	2517	12,100
H - Teilung 12,7 mm für Riemenbreite 150													
TB 18 H 150	18	5F	ST	72,77	71,39	79	45	25	20	-	-	1210	0,600
TB 19 H 150	19	5F	ST	76,81	75,44	82,5	45	25	20	-	-	1210	0,700
TB 20 H 150	20	5F	ST	80,55	79,48	87	45	25	20	-	-	1210	0,800
TB 21 H 150	21	5F	ST	84,89	83,52	91	45	25	20	-	-	1210	1,000
TB 22 H 150	22	5F	ST	88,94	87,56	94	45	25	20	-	-	1210	1,200
TB 23 H 150	23	5F	ST	92,98	91,61	97	45	25	20	-	-	1610	1,300
TB 24 H 150	24	5F	ST	97,02	95,65	102	45	25	20	-	-	1610	1,200
TB 25 H 150	25	5F	ST	101,06	99,69	106	45	25	20	-	-	1610	1,200
TB 26 H 150	26	5F	ST	105,11	103,73	112	45	25	20	-	-	1610	1,400
TB 27 H 150	27	5F	ST	109,15	107,78	115	45	25	20	-	-	1610	1,600
TB 28 H 150	28	5F	ST	113,19	111,82	120	45	25	20	-	-	1610	1,800
TB 30 H 150	30	5F	ST	121,28	119,90	128	45	25	20	-	-	1610	2,000
TB 32 H 150	32	5WF	ST	129,36	127,99	135	45	25	20	80	-	1610	2,300
TB 36 H 150	36	5WF	ST	145,53	144,16	150	45	25	20	92	118	1610	3,100
TB 40 H 150	40	5WF	ST	161,70	160,33	168	45	25	20	92	134	1610	4,000
TB 44 H 150	44	5WF	ST	177,87	176,50	184	45	32	13	106	150	2012	4,400
TB 48 H 150	48	5WF	ST	194,04	192,67	200	45	32	13	106	166	2012	4,800
TB 60 H 150	60	9A	GG	242,55	241,18	-	46	32	7,5	92	215	2517	5,400
TB 72 H 150	72	9A	GG	291,06	289,69	-	46	32	7,5	92	263	2517	6,500



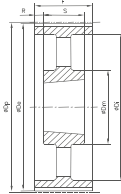
optibelt **ZRS** Standard-Zahnscheiben-zöllig für Taper-Buchsen Profil H

Bezeichnung	Anzahl der Zähne	Ausführung	Material	D _p (mm)	D _e (mm)	D _i (mm)	F (mm)	S (mm)	R (mm)	D _m (mm)	D _i (mm)	Taper-buchse	Gewicht ohne Buchse (≈kg)
TB 84 H 150*	84	9A	GG	339,57	338,20	-	46	32	7,5	92	318	2012	8,400
TB 96 H 150*	96	9A	GG	388,08	386,71	-	46	45	0,5	106	366	2517	11,000
TB 120 H 150*	120	9A	GG	485,10	483,73	-	46	45	0,5	106	462	2517	14,800
H - Teilung 12,7 mm für Riemenbreite 200													
TB 18 H 200	18	5F	ST	72,77	71,39	79	58	25	33	-	52	1210	0,800
TB 19 H 200	19	5F	ST	76,81	75,44	82,5	58	25	33	-	56	1610	0,900
TB 20 H 200	20	5F	ST	80,85	79,48	87	58	25	33	-	60	1610	1,000
TB 21 H 200	21	5F	ST	84,89	83,52	91	58	25	33	-	64	1610	1,700
TB 22 H 200	22	5F	ST	88,94	87,56	94	58	25	33	-	67	1610	1,500
TB 23 H 200	23	5F	ST	92,98	91,61	97	58	25	33	-	70	1610	1,800
TB 24 H 200	24	5F	ST	97,02	95,65	102	58	25	33	-	74	1610	1,500
TB 25 H 200	25	5F	ST	101,06	99,69	106	58	25	33	-	77	1610	1,500
TB 26 H 200	26	5F	ST	105,11	103,73	112	58	25	33	-	82	1610	1,800
TB 27 H 200	27	5F	ST	109,15	107,78	115	58	25	33	-	85	1610	1,900
TB 28 H 200	28	5F	ST	113,19	111,82	120	58	25	33	-	90	1610	1,900
TB 30 H 200	30	5F	ST	121,28	119,90	128	58	25	33	-	98	1610	2,300
TB 32 H 200	32	5F	ST	129,36	127,99	135	58	32	26	-	106	2012	3,000
TB 36 H 200	36	5WF	ST	145,53	144,16	150	58	32	26	80	121	2012	3,000
TB 40 H 200	40	5WF	ST	161,70	160,33	168	58	32	26	80	138	2012	3,600
TB 44 H 200	44	5WF	ST	177,87	176,50	184	58	32	26	80	152	2012	4,500
TB 48 H 200	48	5WF	ST	194,04	192,67	200	58	45	13	90	169	2517	4,600
TB 60 H 200	60	9A	GG	242,55	241,18	-	60	45	7,5	90	223	2517	7,000
TB 72 H 200	72	9A	GG	291,06	289,69	-	60	45	7,5	100	270	2517	8,000
TB 84 H 200*	84	9A	GG	339,57	338,20	-	60	45	7,5	100	318	2517	9,000
TB 96 H 200*	96	9A	GG	388,08	386,71	-	60	45	7,5	120	366	2517	11,500
TB 120 H 200*	120	9A	GG	485,10	483,73	-	60	45	7,5	120	462	2517	15,400
H - Teilung 12,7 mm für Riemenbreite 300													
TB 20 H 300	20	4F	ST	80,85	79,48	87	84	38	23	-	60	1615	1,500
TB 21 H 300	21	4F	ST	84,89	83,52	91	84	38	23	-	64	1615	1,200
TB 22 H 300	22	4F	ST	88,94	87,56	94	84	38	23	-	67	1615	1,600
TB 23 H 300	23	4F	ST	92,98	91,61	97	84	38	23	-	70	1615	1,800
TB 24 H 300	24	4F	ST	97,02	95,65	102	84	38	23	-	74	1615	2,100
TB 25 H 300	25	4F	ST	101,06	99,69	106	84	38	23	-	77	1615	2,000
TB 26 H 300	26	4F	ST	105,11	103,73	112	84	38	23	-	82	1615	2,700
TB 27 H 300	27	4F	ST	109,15	107,78	115	84	32	26	-	85	2012	3,000
TB 28 H 300	28	4F	ST	113,19	111,82	120	84	32	26	-	90	2012	2,400
TB 30 H 300	30	4F	ST	121,28	119,90	128	84	32	26	-	98	2012	2,900
TB 32 H 300	32	4F	ST	129,36	127,99	135	84	45	19,5	-	106	2517	3,300
TB 36 H 300	36	4F	ST	145,53	144,16	150	84	45	19,5	-	121	2517	4,500
TB 40 H 300	40	4F	ST	161,70	160,33	168	84	45	19,5	-	138	2517	6,000
TB 44 H 300	44	9WF	ST	177,87	176,50	184	86	45	20,5	-	152	2517	6,600
TB 48 H 300	48	9WF	ST	194,04	192,67	200	86	45	20,5	119	169	2517	7,600
TB 60 H 300	60	9A	GG	242,55	241,18	-	86	45	20,5	119	223	2517	8,400
TB 72 H 300	72	9A	GG	291,06	289,69	-	86	45	20,5	119	270	2517	10,400
TB 84 H 300*	84	9A	GG	339,57	338,20	-	86	45	20,5	119	318	2517	12,500
TB 96 H 300*	96	9A	GG	388,08	386,71	-	86	76	5	119	366	3030	14,200
TB 120 H 300*	120	9A	GG	485,10	483,73	-	86	76	5	119	462	3030	18,800
Taper-Buchse	1108	1210	1610	1615	2012	2517	3030						
Bohrung d ₂ (mm) von... bis...	10-28	11-32	14-42	14-42	14-50	16-65	35-75						

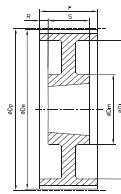
GG = Grauguss ST = Stahl **Fertigungstechnische Änderungen vorbehalten.** * Keine Lagerware



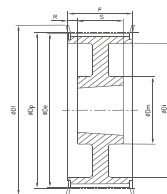
Ausf. 5F



Ausf. 9A



Ausf. 9W



Ausf. 9WF

Bezeichnung	Anzahl der Zähne	Ausführung	Material	D _p (mm)	D _e (mm)	D _i (mm)	F (mm)	S (mm)	R (mm)	D _m (mm)	D _i (mm)	Taperbuchse	Gewicht ohne Buchse (=kg)
XH - Teilung 22,225 mm für Riemenbreite 200													
TB 18 XH 200*	18	5F	GG	127,34	124,55	140	64	45	19	-	95	2517	2,600
TB 20 XH 200*	20	5F	GG	141,49	138,69	155	64	45	19	-	110	2517	3,600
TB 22 XH 200*	22	5F	GG	155,64	152,84	170	64	45	19	-	120	2517	4,800
TB 24 XH 200*	24	5F	GG	169,79	166,99	184	64	45	19	-	135	2517	6,100
TB 26 XH 200*	26	5F	GG	183,94	181,14	198	64	45	19	-	150	2517	7,400
TB 28 XH 200*	28	9WF	GG	198,08	195,29	212	64	45	9,5	120	165	2517	9,000
TB 30 XH 200*	30	9WF	GG	212,23	209,44	227	64	45	9,5	120	180	2517	8,600
TB 32 XH 200*	32	9WF	GG	226,38	223,59	240	64	45	9,5	120	195	2517	9,800
TB 40 XH 200*	40	9WF	GG	282,98	280,18	297	64	51	9,5	160	245	3020	13,300
TB 48 XH 200*	48	9W	GG	339,57	336,78	-	64	51	6,5	160	300	3020	19,000
XH - Teilung 22,225 mm für Riemenbreite 300													
TB 18 XH 300*	18	5F	GG	127,34	124,55	140	90	45	45	-	95	2517	3,700
TB 20 XH 300*	20	5F	GG	141,49	138,69	155	90	45	45	-	110	2517	4,700
TB 22 XH 300*	22	5F	GG	155,64	152,84	170	90	45	45	-	120	2517	6,000
TB 24 XH 300*	24	5F	GG	169,79	166,99	184	90	45	45	-	135	2517	7,600
TB 26 XH 300*	26	5F	GG	183,94	181,14	198	90	45	45	-	150	2517	9,800
TB 28 XH 300*	28	5F	GG	198,08	195,29	212	90	51	39	-	165	3020	11,600
TB 30 XH 300*	30	5F	GG	212,23	209,44	227	90	51	39	-	180	3020	11,900
TB 32 XH 300*	32	5F	GG	226,38	223,59	240	90	51	39	-	195	3020	13,800
TB 40 XH 300*	40	9WF	GG	282,98	280,18	297	90	51	19,5	160	245	3020	19,500
TB 48 XH 300*	48	9A	GG	339,57	336,78	-	90	51	19,5	160	300	3020	27,000
XH - Teilung 22,225 mm für Riemenbreite 400													
TB 20 XH 400*	20	5F	GG	141,49	138,69	155	119	45	74	-	110	2517	6,000
TB 22 XH 400*	22	5F	GG	155,64	152,84	170	119	45	74	-	120	2517	7,200
TB 24 XH 400*	24	5F	GG	169,79	166,99	184	119	51	68	-	135	3020	8,400
TB 26 XH 400*	26	5F	GG	183,94	181,14	198	119	51	68	-	150	3020	10,300
TB 28 XH 400*	28	5F	GG	198,08	195,29	212	119	51	68	-	165	3020	12,300
TB 30 XH 400*	30	5F	GG	212,23	209,44	227	119	51	68	-	180	3020	14,300
TB 32 XH 400*	32	5F	GG	226,38	223,59	240	119	51	68	-	195	3020	19,900
TB 40 XH 400*	40	9WF	GG	282,98	280,18	297	119	89	15	160	245	3535	24,600
TB 48 XH 400*	48	9W	GG	339,57	336,78	-	119	89	15	160	300	3535	30,000

Taper-Buchse	2517	3020	3535	4040
Bohrung d ₂ (mm) von... bis...	16-65	25-75	35-90	40-100

GG = Grauguss ST = Stahl **Fertigungstechnische Änderungen vorbehalten.** * Keine Lagerware